

TPE SCAN

Notre benchmark des offres monétiques TPE sur le marché français

Année 2023

MARS 2023

Passion for payments

 **galitt**
a Sopra Steria company

Vos contacts



Vincent Mayet

| Executive Director Sales
T. +33 6 38 19 88 64
vincent.mayet@galitt.com



Cécile ROUHAUD

Practice Director : Marketing & Customer experience
Galitt Consulting
T. + 33 6 11 74 11 22
cecile.rouhaud@galitt.com

Les points forts de l'étude

1

Un panorama complet de l'offre monétique TPE : offre classique et offre santé, 18 acteurs évalués, spécificités régionales, terminaux classiques et terminaux nouvelle génération

2

Une méthodologie solide et fiable : près de 300 scénarios réalisés dans une démarche de mystery shopping avec la prise en compte des principaux cas d'usage du marché

3

Une grille d'analyse complète : près de 70 critères d'évaluation pour chaque scénario et permettant d'avoir une vision de l'ensemble des éléments constitutifs de l'offre

4

Des livrables stratégiques et opérationnels : un fichier Excel présentant des résultats quantitatifs et exhaustifs et une synthèse PowerPoint apportant une analyse qualitative des experts Galitt

5

Un suivi dans le temps: il s'agit ici de la première vague mais Galitt renouvellera le benchmark vous permettant d'analyser et anticiper les évolutions du marché

Notre benchmark :

Date de parution	T2 2023
Délai de réalisation	2 mois
Langue	Français et anglais
Format des livrables	Excel (environ 70 critères en ligne et 300 scénarios en colonnes) et PDF (environ une vingtaines de slides)
Méthodologie	300 scénarios mystères
Coût	De 3 900€ à 9 900€
Objectifs	Le benchmark recense et analyse l'offre monétique TPE des principaux acteurs ainsi que des acteurs disruptifs les plus pertinents sur le marché. Il vous permet d'avoir une vision globale et structurée du marché et de comprendre et anticiper les futures évolutions

Le marché de l'encaissement est en pleine évolution

Et nécessite d'avoir une connaissance fine de l'offre TPE Monétique



Le marché affronte d'importants challenges réglementaires et économiques

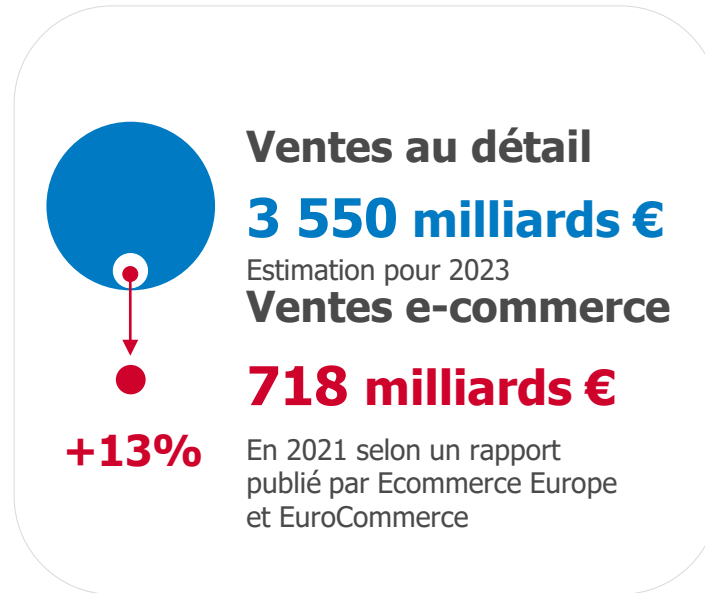
- La hausse des taux d'intérêts et l'inflation perturbent le marché des Fintechs
- Les contraintes réglementaires complexifient les parcours d'achats
- Une pluralité de spécifications EMV Contactless à gérer liée à des enjeux de souveraineté



Face à une chaîne de valeur du paiement de proximité qui peut être intégralement couverte par les plateformes omnicanales « one-stop-shop », les acteurs du paiement en proximité réagissent en élargissant également leurs offres et positionnements



Le commerce en point de vente en Europe a fortement rebondi en 2021 après la récession due à la pandémie, regagnant plus que les pertes subies en 2020



Les terminaux de paiement sont en pleine évolution vers des offres tirant profit de services et de moyens de paiements digitalisés.

- Le mPOS : Les fonctionnalités habituelles du TPE (sans contact ...) sont enrichies par d'autres avantages ou services. Les TPE mobiles permettent une souscription rapide, des fonctionnalités supplémentaires et plusieurs options de paiement pour le client .
- Le SoftPOS: Accessible au grand public, le SoftPOS permet d'accepter rapidement des paiements sans contact sans frais supplémentaires pour l'acquisition d'un hardware.
- Les Appstores : Grâce aux appstores, les commerçants peuvent proposer en magasin la même richesse de services de paiement qu'en e-commerce. En particulier, les services autour du paiement comme le « Buy Now, Pay Later » (BNPL).

Notre benchmark présente un état des lieux complet de l'offre monétique TPE sur le marché français

Réaliser un benchmark des offres d'équipement monétique petits commerçants (hors franchisés)



Benchmark tarifaire

- Un benchmark tarifaire incluant le coût de la solution, la location du TPE, les frais de dossier, les frais de résiliation, les options et services associés



CARACTÉRISTIQUES DES OFFRES

- Un recensement des différentes caractéristiques et options associées aux offres de TPE : durée d'engagement, installation, banque/acquéreur, maintenance, logiciel privatif, assistance, consommables, conditions en termes de services (engagements délais...)

Offre classique

- ▶ TPE Classique (ADSL, GPRS,...)
- ▶ TPE Android
- ▶ softPOS
- ▶ mPOS



Offre santé

- ▶ TPE Classique
- ▶ TPE santé



Grâce à une analyse complète et opérationnelle, vous disposerez d'un véritable outil pour alimenter votre réflexion, vos décisions et votre offre

Une méthodologie solide et fiable

Une démarche par mystery shopping

Finalisation des scénarios et de l'échantillon avec les pré-souscripteurs



Recherche sur Internet des informations disponibles



Prise de contact avec les agences pour leur exprimer notre besoin



Déroulé du scénario et récupération des informations fournies



Relance si nécessaires sur les informations manquantes



Fin du mystery shopping

Délai de réalisation : 2 mois

Un périmètre complet : les principaux acteurs du marchés sont représentés tout comme les acteurs plus disruptifs

Banques commerciales



BNP PARIBAS



SOCIETE GENERALE

Fintechs



sumup®



yavin



Stancer

izettle

Banques mutualistes



CAISSE D'ÉPARGNE



Mainteneurs



JDC S.A.

Money30
 powered by Solutions30
 Solutions pour Les Systèmes de Paiement



interway
 GROUPE INTERWAY



Environ 300 scénarios réalisés

4 scénarios pour chaque acteur ayant une offre nationale, les agences seront choisies au hasard

Banques commerciales



Fintechs



Mainteneurs



52 scénarios pour chaque acteurs ayant une offre régionale : 4 scénarios par region française (13), les agences seront choisies au hasard

Banques mutualistes



Certains acteurs, et en particulier les Fintechs, nécessiteront probablement des contacts par formulaire Internet

Des livrables stratégiques et opérationnels



Le fichier Excel récapitulera l'ensemble des données recueillies par Scénarios réalisés

Agence appelée
Type de n° de téléphone (national, agence,...)
Scénario utilisé
Type d'acteur
Nom de l'offre
Teneur du contrat TPE
Marque TPE
Modèle TPE
RTC 12 mois
RTC 24 mois
RTC 36 mois
RTC 48 mois
RTC Courte durée
ADSL 12 mois
ADSL 24 mois
ADSL 36 mois
ADSL 48 mois
ADSL Courte durée
GPRS 12 mois
GPRS 24 mois
GPRS 36 mois
GPRS 48 mois
GPRS courte durée

Taux de comission
Offre packagée Oui/non
Contenu de l'offre packagée
Coût offre packagée
Proposition d'achat du terminal
Coût d'achat du terminal
Interface tactile Oui/Non et coût supplémentaire
NFC / Sans contact Oui/Non et coût supplémentaire
Pin Online (sans contact au-delà de 50€) Oui/Non et coût supplémentaire
M-Pos Oui/Non
Dématérialisation du ticket Oui/Non et coût supplémentaire
Technologie -connexion de secours (cout supplémentaire) ?
Autres caractéristiques
Qui réalise l'installation (technicien vient chez le client (surcout ?) / ou le client ?
Délai pour l'installation
Coût de l'installation
Coût de l'installation d'urgence
Formation
Lieu de livraison du terminal
Modalité de livraison du terminal

Horaire du service de maintenance
Ligne surtaxée
Tchat autre canal de com
Modalité d'échange
Coût de l'échange
Délai d'intervention
Intervention sur site Oui/Non
Coût de l'intervention sur site
Frais de maintenance
Continuité d'encaissement si TPE HS lors du SAV
Conditions de résiliation (process)
Frais de résiliation
Nombres de loyers restant dûs
Préavis de résiliation

Consommables inclus
Options (description et coût)
Espace client (extranet . Appli mobilie) permet de consulter les factures, ...
Autre type de matériel proposé pour le point de vente (aménagement du point de vente) : écran, tablette, bornes, solution de caisse,..)
CB / Visa / MC
Amex
X pay (Apple Pay, Google Pay, Samsung, ...)
ANCV (chèques vacances) : tourisme
Carte ticket restaurant
Paylib
Paiement par QR Code (Ali Pay Wechat)
Solutions E-commerce proposées
Coût de la solution

Des livrables stratégiques et opérationnels

Une synthèse PowerPoint vous permettant



SYNTHÈSE GLOBALE

TARIFICATION | DES SERVICES MONÉTIQUES DÉDIÉS | MATÉRIEL | FOCUS SUR....

EVOLUTION DE LA TARIFICATION

- Forfaitisation des commissions monétiques
 - Une tendance qui se généralise
 - Mise en place d'une tarification différenciée selon les segments de clients : généralistes, spécialistes, dentistes
- Un modèle de tarification au choix du client
 - Possibilité de rester sur le modèle proportionnel
 - Fonction du CA
- Pour la cible des médecins généralistes
 - Proposition d'offres packagées « tout compris » : TPE + Commissions
 - Une offre qui concerne principalement la gamme des TPE classique pour la cible des médecins généralistes
 - Le médecin devant se procurer son lecteur carte vitale à part
- Des conditions tarifaires plus agressives dans les réseaux mutualistes
 - Crédit Agricole
- BNP Paribas se démarque avec une offre tarifaire forfaitaire à la carte
- La tarification des offres monétiques santé des établissements Société Générale et Crédit Agricole n'a pas évolué depuis 4 ans

SYNTHÈSE DES OFFRES & SERVICES DÉDIÉS AUX PLS

	BP Auvergne Rhône Alpes	CA Centre Est	CA Centre France	CM Sud-Est
OFFRE PACKAGÉE LOCATION TPE + COMMISSIONS				
TPE SANTÉ	×	×	×	×
TPE CLASSIQUE	×	×	✓	×
MODÈLE DE TARIFICATION MONÉTIQUE				
COMMISSION MONÉTIQUE FORFAITISÉE	✓	✓	✓	✓
OFFRE SPECIALE PLS				
OFFRE PACKAGÉE COMPTE PRO + TPE	✓	✓	×	×
DIFFÉRÉ SANTÉ	×	✓	✓	×

- La synthèse PowerPoint permettra de compléter les résultats quantitatifs fournis par le fichier Excel avec une analyse qualitative réalisée par les Experts Galitt
- Elle comprendra
 - Des tableaux synthétiques par acteur qui vous permettront d'avoir une vision structurée du marché et des stratégies des acteurs
 - Une analyse rédigée sous la forme d'un Executive Summary des résultats du benchmark s'appuyant sur l'expertise et le connaissance du marché de Galitt. Elle pourra présenter les grandes tendances du marché ainsi que les principales évolutions

Tarification

Benchmark complet

Comprenant **l'ensemble du périmètre** (offre Classique et offre santé)

9 900€

(9 450€ si souscription avant le lancement)

Benchmark Offre classique

Comprenant les résultats sur le volet
offre Classique

4 900€

(4 700€ si souscription avant le lancement)

Benchmark offre Santé

Comprenant les résultats sur le volet
Offre santé

3 900€

(3 700€ si souscription avant le lancement)

Pour toute autre option, nous consulter

Présentation de Galitt

Galitt est un leader européen dans l'expertise paiement : nous rendons les paiements simples, efficaces, et sûrs au quotidien

CHIFFRES CLES



30
années
d'expérience



35M€
de CA



320+
experts des
paiements dont
200+ consultants



200+
clients nous
font confiance

ACTIVITES

**Nous accompagnons nos clients
sur toute la chaîne de valeur**

PAYMENTS CONSULTING

Un cabinet de stratégie & management spécialisé sur les problématiques métier & innovation liées aux paiements

PROJECTS & SERVICES

Des consultants PMO et AMOA avec une expertise approfondie des paiements (monétique et flux) en soutien des grands projets de transformation

PLATFORMS

Des solutions logicielles leader pour l'industrie des paiements (KaNest®, Catti®, VisuCard®)

NOTRE GROUPE

**Nous sommes une société
du groupe**

sopra steria
depuis 2017

Sopra Steria est le leader européen du conseil, des services numériques, et de l'édition de logiciels

- **4.3Mds€** chiffre d'affaire
- **25** pays
- **46k** employés
- **11** secteurs d'activités

Notre équipe Payments Consulting adresse à 360° l'ensemble des problématiques du secteur

STRATÉGIE & INNOVATION

- Stratégie paiement
- Audit / études d'opportunité et de faisabilité
- Modèle économique
- Sélection de partenaires (RFI/RFP)
- Excellence opérationnelle
- Organisation et processus
- Architecture du SI paiement
- Innovations technologiques


MARKETING & EXPÉRIENCE CLIENT

- Benchmark et étude de marché
- Stratégie marketing et conception d'offre
- Refonte de parcours paiement / design d'expérience client
- Chef de Produit / Projet marketing banque au quotidien « as-a-service »
- Product Manager / Product Owner paiement « as-a-service »

RISQUES & CONFORMITÉ

- Stratégie réglementaire et dossiers d'agrément
- Organisation et processus conformité et contrôle interne
- Analyse des risques opérationnels
- Conformité RGPD
- Conformité DSP2
- Dispositif KYC et AML

SÉCURITÉ DU SI PAIEMENTS

- Audits PCI et Swift 
- Gouvernance de la sécurité du SI paiement
- Analyse des risques de sécurité du SI paiement
- Accompagnement à la mise en conformité du SI paiement
- AMOA solutions de sécurité
- Sécurité opérationnelle



Média de veille et de contenus dédié à l'innovation dans les paiements et les services financiers



Organisme de formation professionnelle de référence dans les paiements
(21 modules de formation sur 4 thématiques)

Nous couvrons, de manière transverse, l'ensemble des sujets d'actualité et d'innovation dans les paiements

PAIEMENT DIGITAUX

- Wallets / super apps
- Innovations carte
- Paiement A2A / SCT Inst
- Hybridation des paiements

BANK-AS-A-SERVICE

- Néobanques / Greenfield bank
- Platformisation
- Embedded Payments

OPEN PAYMENTS

- Billetique
- Mobilty-as-a-Service

PAIEMENT RETAIL

- Innovations POS / commerce unifié
- E/m-commerce / marketplaces
- Orchestration des paiements
- Fidélité / cash-back

BNPL & CRÉDIT CONSO

- Offre et parcours client
- Evolutions réglementaires
- Excellence opérationnelle

LUTTE CONTRE LA FRAUDE

- Fraude émetteur
- Fraude commerçant
- IA appliquée à la LCLF

EUROPE DES PAIEMENTS

- Wallet EPI
- Standardisation des protocoles
- Souveraineté européenne

EPC « REQUEST-TO-PAY »

- Use case et parcours client
- Chaîne de valeur / RTP SP
- Homologation

BLOCKCHAIN & CRYPTOACTIFS

- Bitcoin et cryptoactifs
- Stablecoins privés / MBDC
- DeFi / Web3

OPEN BANKING

- Use cases AISP
- Use cases PISP
- APIisation

IDENTITÉ / AUTHENTIFICATION

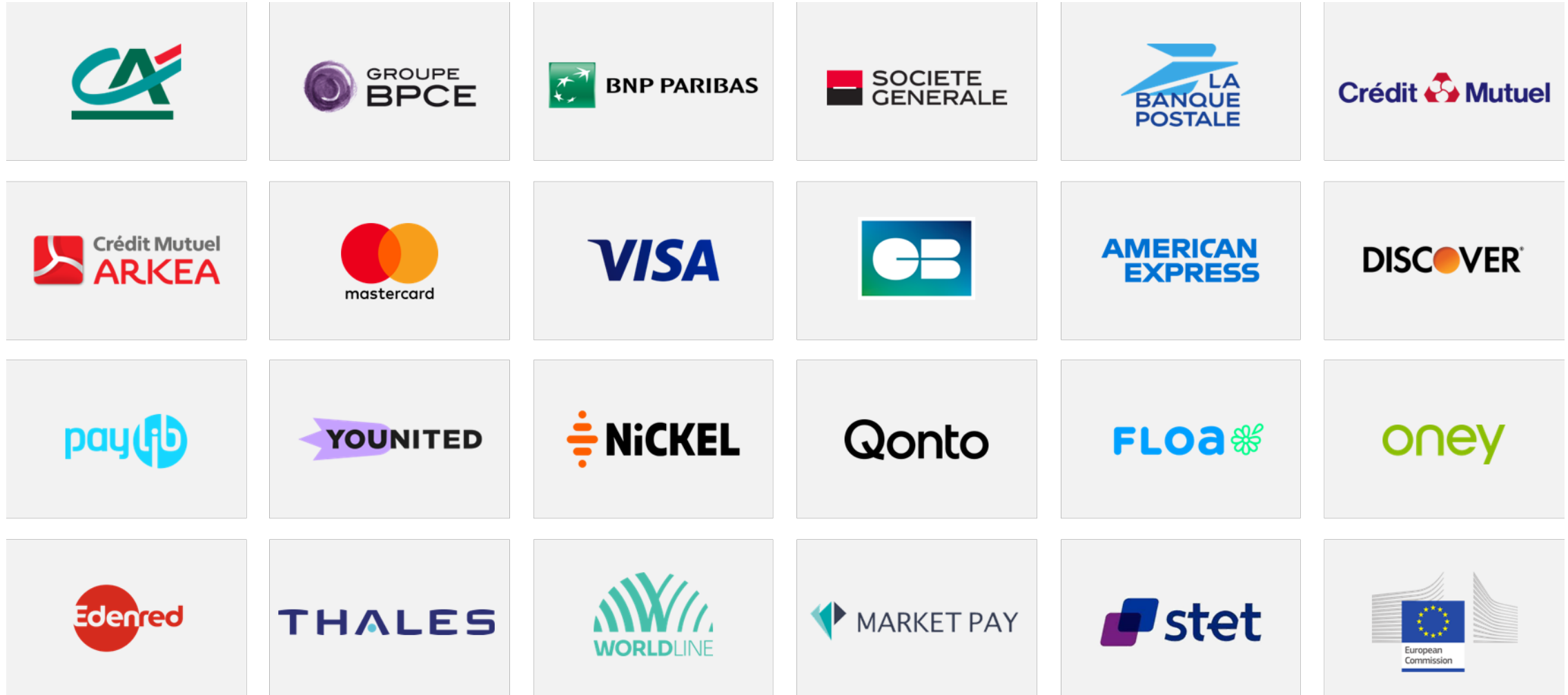
- Portefeuille d'Identité Numérique
- Innovations dans l'authentification
- Réglementation eKYC / PVID

ESG

- Paiement et transition écologique
- Inclusion financière

Des références d'accompagnement client sur l'ensemble de ces territoires d'innovation

Nos références



Merci.



www.galitt.com

Passion for payments